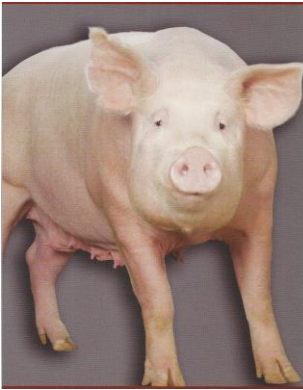




SeleZin

Szerves szelén tartalmú mikroelem premix



A **SeleZin** olyan szerves szelént tartalmaz, ami a legújabb gyártási eljárással készül és speciális kémiai szerkezeténél fogva olyan tulajdonságokkal rendelkezik, amivel egy hagyományos szerves szelén nem.

A magas genetikai képességgel rendelkező tenyészállatok ásványi anyag szükséglete meghaladja a hagyományos fajták igényét, ezért további kiegészítést igényelnek.

Különösen így van ez a szelén esetében. A takarmányok természetes szelén tartalma kevés a magas termeléshez. A termékben található szerves szelén (cink-L-szelenomethionin) az egyedüli olyan szelén forrás, amely jól szívódik fel, ellenáll az antagonistusoknak, és hatékonyan vesz részt az anyagcsere

folyamatokban. Erről további részleteket a honlapunkon olvashatnak (www.mikrotrade.hu)

A **SeleZin** termelésre gyakorolt hatását a szeléneken felül szerves cink- és réz kiegészítéssel, valamint huminsav adagolásával is fokozzuk.

Kocák:

- Jobb szaporodásbiológia eredmények,
- Kanok jobb fertilitása,
- Jobb és kiegyensúlyozottabb fejlődés már embrió kortól,
- Malac kiesés csökkentése, nagyobb természetes ellenálló képesség,
- Erőteljesebb növekedés malackorban, nagyobb választási súly.

Külön ki kell emelni a **kanok** ellátását. A megfelelő minőségű sperma képzéshez a szelén, a cink-, és réz-komplexek nagyban hozzájárulnak.

Malacok:

- Nagyobb növekedési erély az utónevelőben, majd a hizlaldában,
- Nagyobb ellenálló képesség, kisebb kiesés,
- Gyorsabb elkészülési idő,
- A hús szeléntartalmának emelkedése, kisebb csepegési veszteség.

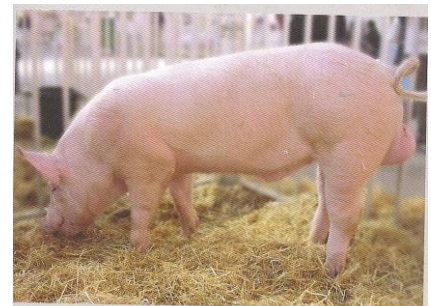
Etetési javaslat:

Sertés takarmányokban 2 kg/tonna késztpáp bekeverési arányban.

BELTARTALMI ÉRTÉKEK:

Szelén (cink-L-szelenomethionin)	80 mg/kg
Cink (cink-aminosav kelát formában):	15.000 mg/kg
Réz (réz-aminosav kelát formában)	1.500 mg/kg

Mikroelem gyártó: ZINPRO Co., USA. Tartalmaz még: Leonardite (magas huminsav tartalmú) ásványi takarmányt.



Forgalmazó: Mikrotrade Kft.

Tel: +36 30/600 4561, www.mikrotrade.hu