



Lábak karbantartása

LÁBEGÉSZSÉGÜGY JAVÍTÁSA TAKARMÁNY KIEGÉSZÍTŐ ETETÉSÉVEL

Termékek:

Availa-Plus DD Formula

Az iparszerű tartási mód és a magas termelés káros hatással van a lábakra. Lábvég fájdalom hatására károsodnak a tejtermelési és a szaporodásbiológiai eredmények, valamint nő a kiesés és a selejtezés.

Eredményes lábegészségügyi program magas szintű ásványi anyag ellátás nélkül megvalósíthatatlan.

Kinek ajánljuk:

Iparszerű környezetben, betonos / hígtrágyás technológiával üzemelő tehenészetek részére.

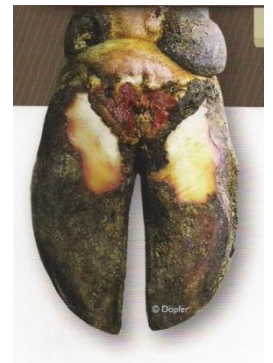
Etetésének célja:

Az **Availa-Plus** és a **DD Formula** etetése a sántaság elleni védekezés fontos része. A telepek lábegészségügyi programjába beillesztendő, annak hatékonyságát növelő eljárás.

A nagyüzemi állattartó telepeken a sántaság menedzselésének fontos eszközei:

- DD elleni védekezés már üsző korban
- Sánta tehén nem kerülhet az elletőbe
- Probléma mentes ellés és elletés
- Szakszerű lábfürösztés
- Körmözés (gyógykörmözés)

A lábak egészségi állapota akkor megőrizhető, ha a fenti 5 feltételt maradéktalanul végrehajtják.



Az Availa-Plus és a DD Formula etetése fontos eszköze a jó lábegészségügyi programoknak

Költségek:

Növendék üsző/szárazonálló tehén:

- DD Formula: **9.000 Ft/üsző/szárazonálló**
- Availa-Plus: **6.600 Ft/üsző/szárazonálló**
(a teljes felnevelés ideje alatt)

Tejelő tehén:

- DD Formula: **25 Ft/nap/tejelő tehén**
- Availa-Plus: **18Ft/nap/tejelő tehén**

Árbevétel növekedés:

- A lábvég gyógyulásából adódóan a **tejtermelés emelkedése kb. 0,5-0,8 l/tehén/nap**
→ **15.000 Ft/tehén/laktáció**
- Továbbá jelentkeznek ugyan azok a szaporodásbiológiai előnyök is, mint amit az Availa-4 etetésénél leírtunk (lásd Szaporodásbiológia fejezet).

Összes árbevétel növekedés: 25 – 40.000 Ft/tehén/laktáció

Etetési javaslat:

- **DD Formula:** 100 kg testtömegre 3,5gramm/nap
- **Availa-Plus:** 100 kg testtömegre 2,26gramm/nap (max. 11 gramm/nap/tejelő tehén)

Folytatás ⇨

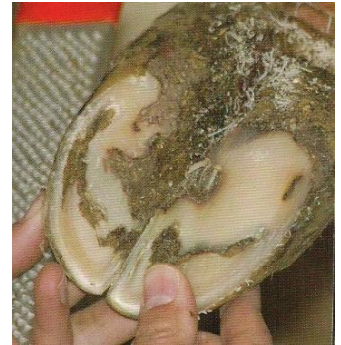
Hatásmechanizmus:

Az **Availa-Plus** olyan ásványi anyagokat tartalmazó termék, ami segíti a szarvasmarhák lábvég megbetegedésének megelőzését, illetve hatékony támasz a már kialakult betegségek gyógyulásában. A termékben található ásványi-aminosav komplexek építőkövei az egészséges szaruállománynak, segítik annak növekedését, keményítik a szaru szövetállományát és fokozzák ellenálló képességét.

A **DD Formula** a növendék üszők és szárazonálló tehének fertőző lábvég betegségeinek megelőzésében játszik szerepet.

Milyen egyéb más megoldások léteznek?

- Más olyan ásványi kiegészítő, amely az **Availa-Plus**-hoz és a **DD Formula**-hoz hasonló (kéntartalmú) aminosavhoz kötött mikroelemeket tartalmazna, és hasonló hatékonysággal védené a lábakat a sántaságtól, nincs forgalomban.
- Megtehető az is, hogy valamely telepen nem használják az **Availa-Plus**-t vagy a **DD formula**-t. Ezeken a telepeken a puha, érzékeny szarura, illetve a fertőző lábbetegségek (pl: Mortellaro) megjelenésére nagyobb eséllyel kell számolni. Az egyéb megelőzési eljárásokat, mint pl. a lábfüröztést, a gyógykörmözést, stb. nagyobb gyakorisággal kell végezni.



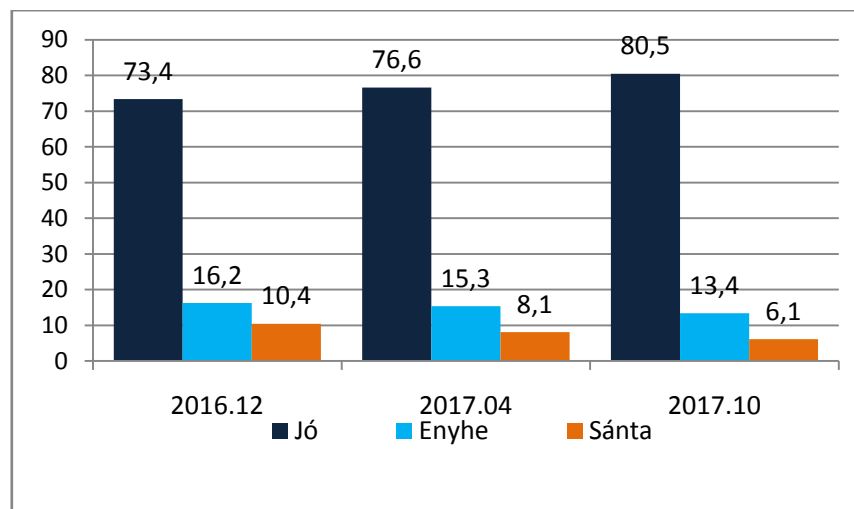
Referencia

Az **Availa-Plus**-ban és a **DD Formula**-ban található mikroelemeket a világ minden jelentős tejtermeléssel rendelkező országában ismerik és használják a lábak egészségének védelmében.

A **DD Formula** új termék, a legfrissebb kutatási eredmények alapján került kifejlesztésre és jelenleg új, hatékony terméknek bizonyul a növendék korban fellépő lábvég betegségek megelőzésében. (Az üszökori lábvég megbetegedés egyre gyakoribb, védekezni ellene szükséges, ha nem akarjuk, hogy a frissen beellett üszők már ellés után lesántuljanak.)

A **DD Formula** egyedülálló termék, hozzá hasonló tulajdonsággal bíró termék vagy takarmány-kiegészítő nincs a forgalomban.

Az **Availa-Plus** etetésének hatása a lábvégek egészségére



További segítség a **lábegészségügyi szolgáltatásunk** alkalmazása, mely korrekt járásbírálati és lábvég vizsgálati módszerek segítségével követi nyomon a lábegészség állapotának alakulását. Ezen túl a program tájékoztatást ad az elmaradó tejtermelésből származó árbevétel kiesésről is.

MIKRO
T R A D E Kft

