

Takarmány kiegészítők árutojó állományok részére

A modern genetikával rendelkező tyúk állományok felnevelése, majd termelési színvonalának fenntartása komoly kihívást jelent termelőnek és takarmányos szakembernek egyaránt. Ebben nyújt segítséget a takarmány kiegészítők és adalékanyagok szakszerű használata.

Jérce neveléshez: ColiStar

Egyöntetű jérce állomány

A ColiStar használatának célja a baromfi állomány **E. coli okozta megbetegedés megelőzése**, Salmonella, Pasteorella és Campylobacter gyérítés, valamint a gombatoxinok károsító hatásának kivédése. Enyhén kokcidiostatikus hatású (főleg E. tenella ellen).

A ColiStar etetésének további célja az **egészséges bélflóra** helyreállítása, vagy annak megtartása.

Amennyiben gyógyszeres takarmányozás etetésére kényszerülünk, számolnunk kell azzal, hogy a gyógyszer alkalmazása károsítja a bélflórát, és nemcsak a káros, de a hasznos bélflóra lakókat is pusztítja. Ezért a gyógyszerelés alatt, de legfőképp azt követően fontos a takarmányok ColiStar kiegészítése.



Vakcinázási programok sikere

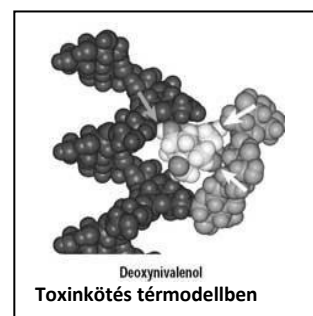
A termékben lévő immunerősítő anyagok előmozdítják a **vakcinázási programok** sikeres végrehajtását.

Toxinok kivédése

A jércenevelés során a kiesés mértékét, és az állomány egyöntetűségét erősen befolyásolja a takarmányok **toxin tartalma**.

A ColiStar toxinkötő és egyben baktériumölő hatással is rendelkezik. Ezért nemcsak semlegesíti a takarmányban lévő toxinokat, hanem a meggyengült szervezetű madarakban gátolja a káros baktériumok felszaporodását és a betegség kialakulását is.

Ezért hatékonyabb a ColiStar, mint a hagyományos toxinkötő.



Tartalmaz:

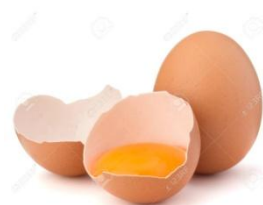
Availa-Zn (cink-aminosav komplex). Availa-Cu (réz-aminosav komplex), élesztő (fermentációs úton előállított) és élesztő sejtfal származékok (MOS, mannóz, galaktózamin, glükánok), leonardite.

Etetési javaslat:

Normál használat esetén a bedolgozási arány 1 kg /tonna kész takarmánykeverék.
Erős toxin szennyezés esetén a felhasználási arány 2 kg/tonna mennyiségre emelendő.

EggShell Plusz

Tojánhéj szilárdság



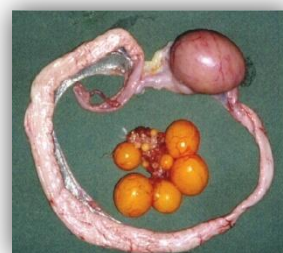
Közismert, hogy a tojástermelés ásványi anyag szükséglete magas. A kielégítetlen ellátás tojánhéj zavarokban jelenik meg.

A magas ásványi anyag igény a tojástermelés teljes időszaka alatt fennáll, de a termelés második felében, amikor a felszívódási képesség már gyengül az ásványi anyag ellátás iránti igény különösen magas.

Az ásványi anyag ellátás javításával segíthetjük a **szép megjelenésű és szilárd héjzatú tojások** képzését.

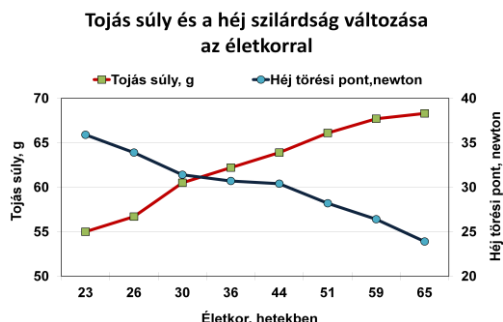
Értékesíthető tojások száma

A cink, a mangán és a réz az intenzív anyagcsere csaknem minden szakaszában és az immunműködésben is fontos szerepet játszik. Ezért az ellátás javításával nemcsak a tojánhéj képzését segítjük elő, hanem **a tojástermelés színvonalát is emeljük.**



Tojánhéj probléma: életkori sajátosság

Az ábra mutatja, hogy az életkor emelkedésével a tojánhéj szilárdság csökken, miközben a tojás súlya nő. **A nagyobb méretű tojás kisebb héj szilárdsággal párosulva még érzékenyebbé válik a külső fizikai kihatásokra.**



Hosszú termelési ciklus

Az ásványi anyag ellátás javításával nyújthatjuk meg a tojástermelési ciklust is. **A madár lassabban „fárad el”, jobban megőrzi a tollazatát és jobb lesz a termelés perzisztenciája is.**

Vedlett állomány

Idős állomány ásványi anyag hasznosulása romlik. Ezért az EggShell Plusz takarmány kiegészítő használata komoly segítség lehet a megfelelő minőségű és megjelenésű tojánhéj kialakulásában.

Etetési javaslat:

A termelési időszak felénél illetve a tojánhéj problémák megjelenése előtt 8 héttel javasolt a termék etetésének kezdése. Ezt követően a termék etetése folyamatosan javasolt.

Bedolgozási arány: 1 kg/tonna táp

