



Borjúnevelés:

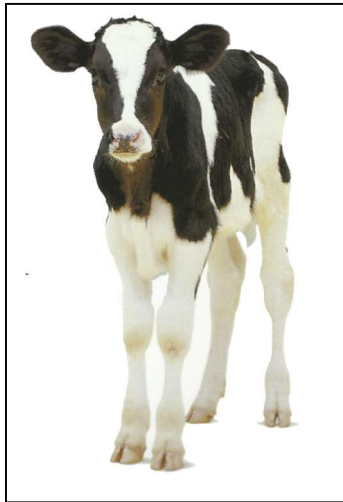
Száraz Celmanax

Cél a borjú egészségének megőrzése

A száraz Celmanax egy multifunkcionális, élesztő bázisú, prebiotikum, ami takarmányba keverendő, és ezen keresztül segíti az emésztőcsatorna fejlődését, támogatja az immunrendszert.

Különösen választás idején előnyös a használata. A száraz takarmányra való átállás alapvető változásokat hoz a borjú emésztésében, ami érzékenyebbé teszi a borjút a különböző enterális megbetegedésekre. Ilyenkor Celmanax használata biztonságot nyújt a borjú egészségének megőrzésében.

A borjú első takarmánya a tej. Ennek kiegészítésére a folyékony Celmanax Liquidet javasoljuk, majd ahogy a tej szerepét fokozatosan átveszi a borjú táp, úgy a tápba a száraz Celmanax bekeverését javasoljuk.



Fontos tudni, hogy a Celmanax hőstabil készítmény, így granulált tápba is bekeverhető.

A száraz Celmanaxot kétféle koncentrációban ajánljuk a felhasználóknak. A Celmanax SCP egy olyan mértékben koncentrált készítmény, hogy felhasználását csak premix üzemekben ajánljuk, míg a normál Celmanaxot tonnánként 3 kg mennyiségben keverjük a borjútápba.

Ez a koncentráció már alkalmas normál keverőüzemben való felhasználáshoz is.

Adagolás:

Borjú indító és nevelő takarmányokba keverve 3kg/ tonna mennyiségben.

A normál Celmanax-al azonos hatóanyagú és koncentrációjú termék az AVOCEL. Felhasználás, bekeverési aránya megegyezik a Celmanax-al. A különbség, hogy az AVOCEL hígítása a magas koncentrációjú Celmanax SCP termékből Magyarországon történik.